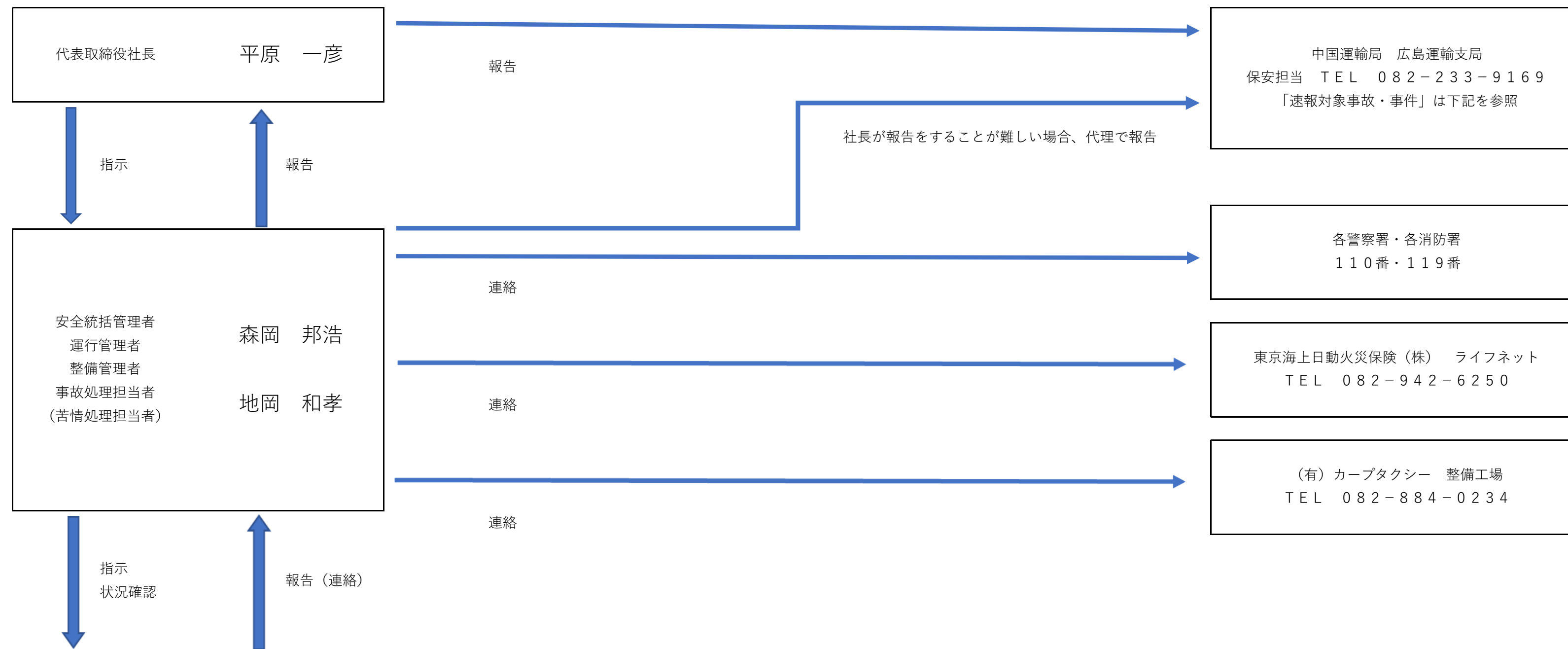


# 事件・事故等安全緊急体制・連絡体制図



指示  
状況確認

報告 (連絡)

報告

報告

報告

報告

報告

報告

報告

■ 下記「速報対象事故・事件」発生後すみやかに  
運輸支局へ連絡。支局へ連絡がつかない場合は運輸局へ連絡

中国運輸局 広島運輸支局  
保安担当 TEL 082-233-9169

中国運輸局 自動車技術安全部  
保安・環境調整官 TEL 082-228-9144

「速報対象事故・事件」

\* 重大事故

\* 特定重大事故

\* 重大事件

\* 消費者重大事故等  
ア旅客自動車運送事業者の乗客に1名以上の死者又は重傷者を生じた事故  
イアに該当する事故を発生させるおそれがある事故（自動車が転覆し、  
転落し、火災を起こし、又は鉄道車両（軌道車両を含む。）と衝突し、  
若しくは接触したものであって、乗客が乗車中のもの）

■ 速報対象事故・事件の詳細

※特定重大事故

ア) 旅客自動車運送事業者及び自家用有償旅客運送者

i 乗客に1名以上の死者を生じた事故

ii 乗客に5名以上の重傷者を生じた事故

iii 乗客に10名以上の負傷者（重傷、軽傷を問わない）を生じた事故

イ) その他社会的影響が特に大きいと認める事故  
（例：事故に関し、報道機関による報道で大きく取り上げられたとき等）

※重大事故

ア) 旅客自動車運送事業者及び自家用有償旅客運送者

i 乗客、乗員、歩行者その他を問わず1名以上の死者を生じた事故

ii 乗客、乗員、歩行者その他を問わず5名以上の重傷者を生じた事故

iii 乗客に1名以上の重傷者を生じた事故

iv 乗客、乗員、歩行者その他を問わず10名以上の負傷者（重傷、軽傷を問わない）を生じた事故

v 転覆し、転落し、火災を起こし、又は鉄道車両と衝突し、若しくは接触した事故

vi 酒気帯び運転（一般乗用旅客自動車運送事業者にあつては、酒気帯び運転を伴う事故）

vii 自然災害に起因する可能性のある事故

viii その他社会的影響が特に大きいと認める事故  
（例：事故に関し、報道機関による報道があつたとき又は取材を受けたとき等）

※特定重大事件

自動車運送事業者、自家用有償旅客運送者に係るバスジャック、施設の不法占拠、爆弾又はこれに類するものの爆発、  
核・放射性物質、生物剤又は化学剤の散布、その他運行の安全に支障を及ぼす、又は及ぼすおそれのある事件であつて  
社会的影響が特に大きいと認めるもの（例：報道等で大きく取り上げられた事件）

※重大事件

特定重大事件以外の次の事件

ア) 一般乗合、一般貸切、特定旅客自動車運送事業者及び自家用有償旅客運送者

i 乗客、乗員に死者が出た事件

ii 乗員による業務中の暴行事件

iii その他運行の安全に支障を及ぼす、又は及ぼすおそれのある事件であつて社会的影響が大きいと  
認めるもの（iii例：報道等で大きく取り上げられた事件）

ドライバーがケガをして病院へ搬送された場合  
ドライバーの家族に連絡