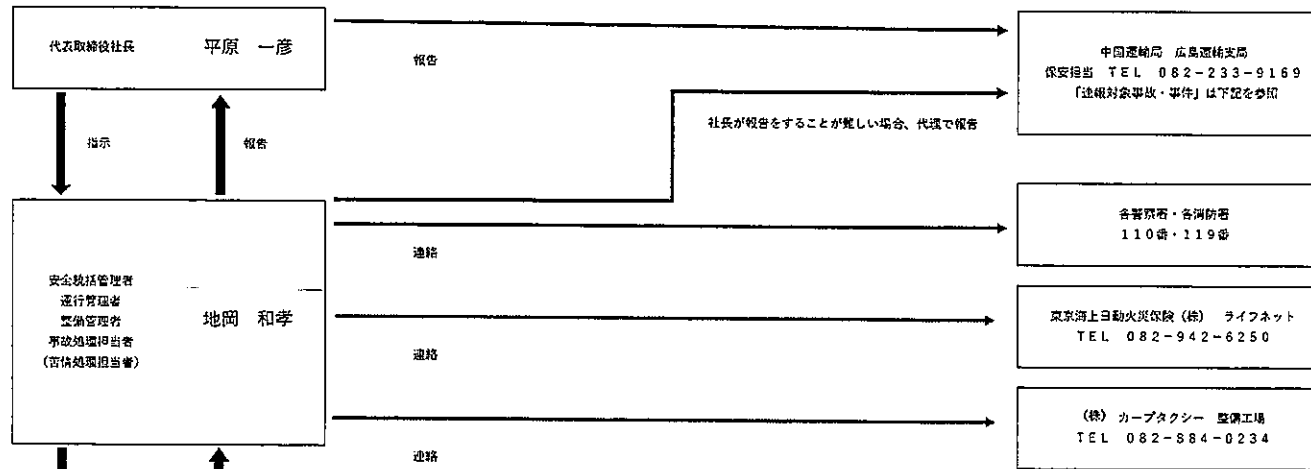


事件・事故等安全緊急体制・連絡体制図



乗務員 (ドライバー)

- * 負傷者の救護
- * 二次災害防止措置
- * 救急119番、警察110番への連絡

ドライバーがケガをして病院へ搬送された場合
ドライバーの家族に連絡

■ 下記「連絡対象事故・事件」発生後すみやかに
運輸支局へ連絡。支局へ連絡がつかない場合は運輸局へ連絡

中国運輸局 広島運輸支局
保安担当 TEL 082-233-9169

中国運輸局 自動車技術安全部
保安・車両調整官 TEL 082-228-9144

「連絡対象事故・事件」

- * 重大事故
- * 特定重大事故
- * 重大事件
- * 消費者重大事故等

ア 旅客自動車運送事業者の乗客に1名以上の死者又は重傷者を生じた事故
イアに該当する事故が発生させるおそれがある事故 (自動車運転が軽微し、
転落し、火災を起こし、又は鉄道車両 (軌道車両を含む。) と衝突し、
若しくは接触したものであって、乗客が乗車中のもの)

■ 連絡対象事故・事件の詳細

* 特定重大事故

ア) 旅客自動車運送事業者及び自家用自動車運送事業者

- イ 乗客に1名以上の死者を生じた事故
- ロ 乗客に5名以上の重傷者を生じた事故
- ハ 乗客に10名以上の負傷者 (重傷、軽傷を問わない) を生じた事故
- ニ その他社会的影響が特に大きいと認められる事故 (例: 事故に關し、報道機関による報道が大きく取り上げられたとき等)

イ 乗客、乗員、歩行者その他を問わず5名以上の乗傷者を生じた事故

ロ 乗客、乗員、歩行者その他を問わず10名以上の負傷者 (重傷、軽傷を問わない) を生じた事故

- イ 転落し、転落し、火災を起こし、又は鉄道車両と衝突し、若しくは接触した事故
- ロ 道路外に脱走し (一低規格自動車運送事業者においては、道路外に脱走を伴った事故)
- ハ 自らの責任に起因する可能性のある事故
- ニ その他社会的影響が特に大きいと認められる事故 (例: 事故に關し、報道機関による報道があったとき又は取付を要したとき等)

* 特定重大事件

自動車運送事業者、自家用自動車運送事業者に係るバスジャック、暴行又はこれに類するもの発生、
銃・放射線物質、生物剤又は化学剤の所持、その他運行の安全に支障を及ぼす、又は及びおそれのある事件であって
社会的影響が特に大きいと認められるもの (例: 乗客等が大きく取り上げられた事件)

* 重大事件

特定重大事件以外のアの事件

ア) 一般乗客、一般乗員、特定乗客自動車運送事業者及び自家用自動車運送事業者

- イ 乗客、乗員に死者が出た事件
- ロ 乗員による乗務中の事件発生
- ハ その他運行の安全に支障を及ぼす、又は及びおそれのある事件であって社会的影響が大きいと認められるもの (例: 報道等が大きく取り上げられた事件)